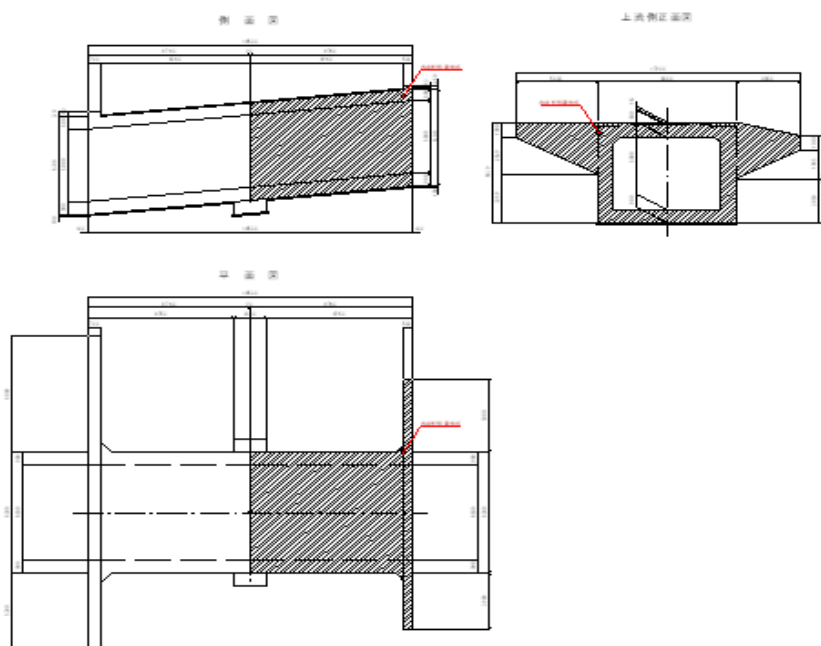


リフト図

○基本情報

発注者(事務所名)	澁川土木事務所	受注者	瑞穂建設株式会社	
路線・河川・地区等	主要地方道 澁川下新田線	工期	2021/10/14	~ 2022/06/30
工事名	補助公共 社会資本総合整備(活力・一般)ボックスカルバート工	工区	小野子1工区	
施工場所	澁川市 小野子 地内	緯度	36°34'2"	経度 138°58'15"
構造物名	澁川下新田線 ボックスカルバート工			
構造物詳細	函渠工本体(ブロック2)	リフト名	リフト2	

打込みリフト図



○構造

構造物種類	ボックスカルバート
構造形式	RC構造
打込み部位	側壁・頂版

○寸法

厚さ	0.900 m
長さ(幅)	9.74 m

○配筋

主鉄筋	前面	D16 @250
	背面	D32 @250
配力筋	前面	D16 @250
	背面	D16 @250
設計純かぶり		11.8cm以上

申し送り
事項

○ひび割れ抑制対策

補強鉄筋	---
配筋状況(タイプA)	
タイプA段数	段
配筋状況(タイプB)	
誘発目地間隔	m
膨張材	kg/m ³
その他の対策	

○鉄筋比

鉄筋比(対策前)	12.784 %
鉄筋比(実施)	12.784 %

リフトID

002-002-03

コンクリート打込み管理表

○基本情報

路線・河川・地区等	主要地方道 渋川下新田線	工期	2021/10/14	～	2022/06/30
工事名	補助公共 社会資本総合整備(活力・一般)ボックスカルバート工	工区	小野子1工区		
構造物名	渋川下新田線 ボックスカルバート工				
構造物詳細	函渠工本体(ブロック2)	リフト名	リフト2		

○コンクリート

材料・配合	呼び強度	24 N/mm ²	スランプ	12 cm	骨材最大寸法	25 mm
	水セメント比	55 %	単位セメント量	296 kg/m ³		
	セメント種類	高炉B種	セメント会社	宇部三菱セメント株式会社		
	混和剤	AE減水剤	混和材	---		
	生コン工場	光菱生コンクリート(株) 渋川工場				
品質管理試験	試料採取時期	打込み開始時	150m ³ 打込み時又は午後	300m ³ 打込み時	試験許容値	
	スランプ	11.5 cm	12.0 cm	cm		
	空気量	4.8 %	4.6 %	%		
	塩化物イオン量	0.020 kg/m ³	kg/m ³	kg/m ³	kg/m ³ 以下	
	コンクリート温度	12.0 °C	16.0 °C	°C		
	打込み時外気温	10.3 °C	19.1 °C	°C		
	7日強度	16.5 N/mm ²	16.7 N/mm ²	N/mm ²		
	28日強度	29.4 N/mm ²	32.3 N/mm ²	N/mm ²		

○運搬・打込み・締固め

打込み日	2022/04/05		天気	晴	下側ワ打込み日	2022/02/16
型枠種類	フィルム合板		下側ワ打継目処理	ジョイントエース		
運搬	現場までの運搬時間	10 分	現場待機時間	0 分	荷卸し時間	5 分/台
	現場内運搬方法	ポンプ(配管なし)	ポンプ圧送距離	0 m	ポンプ車台数	1 台
打込み	開始時刻	07:37	終了時刻	14:15		
	リフト高	6.7 m	打込み量	169.5 m ³	打込み速度	2.5 m/h
締固め	バイレタ台数	7 台	バイレタ人数	6 人	バイレタ予備	1 台
	ホース筒先	1 人				

○コンクリート温度履歴

初期温度	18.2 °C	最高温度	37.3 °C	温度上昇量	19.1 °C
最高温度に到達した時間	30 時間後				

○養生

脱型日	2022/05/09		残置期間	34 日
養生方法	型枠面	型枠+ブルーシート+ジェットヒーター		
	打込み面	養生マット+ブルーシート		
養生(湿潤状態)期間	8 日			

コンクリート打込み管理表 (温度計測その1)

○基本情報

路線・河川・地区等	主要地方道 渋川下新田線	工期	2021/10/14	～	2022/06/30
工事名	補助公共 社会資本総合整備(活力・一般)ボックスカルバート工	工区	小野子1工区		
構造物名	渋川下新田線 ボックスカルバート工				
構造物詳細	函渠工本体(ブロック2)	リフト名	リフト2		

日時	天気	計測時刻	コンクリート温度	養生温度	備考
2022/04/05 (火)	晴	14:30	18.2 °C	25.1 °C	打込み時の仕上げ時、または養生開始時に1回計測することが望ましい。
2022/04/06 (水)	朝 曇	09:00	33.5 °C	20.0 °C	
	昼 晴	12:00	34.2 °C	24.9 °C	
2022/04/07 (木)	夕 晴	17:00	36.1 °C	21.4 °C	
	朝 曇	09:00	36.8 °C	20.6 °C	
2022/04/08 (金)	昼 曇	12:00	36.7 °C	21.0 °C	
	夕 曇	17:00	36.9 °C	18.2 °C	
2022/04/09 (土)	朝 晴	09:00	34.0 °C	16.1 °C	
	昼 晴	12:00	33.4 °C	20.9 °C	
2022/04/10 (日)	夕 晴	17:00	33.6 °C	20.0 °C	
	朝 晴	09:00	30.9 °C	22.4 °C	
2022/04/11 (月)	昼 晴	12:00	30.5 °C	26.3 °C	
	夕 晴	17:00	31.3 °C	24.3 °C	
2022/04/12 (火)	朝 晴	09:00	28.5 °C	28.3 °C	
	昼 晴	12:00	28.2 °C	31.9 °C	
2022/04/13 (水)	夕 晴	17:00	29.5 °C	27.6 °C	
	朝 晴	09:00	27.2 °C	27.4 °C	
2022/04/14 (木)	昼 曇	12:00	27.1 °C	31.0 °C	
	夕 晴	17:00	27.9 °C	26.9 °C	
2022/04/15 (金)	朝 晴	09:00	26.0 °C	26.8 °C	
	昼 晴	12:00	25.7 °C	30.9 °C	
2022/04/16 (土)	夕 晴	17:00	27.0 °C	26.9 °C	
	朝 晴	09:00	24.9 °C	28.4 °C	
2022/04/17 (日)	昼 晴	12:00	24.8 °C	32.6 °C	
	夕 晴	17:00	26.0 °C	28.2 °C	
2022/04/18 (月)	朝 雨	09:00	25.3 °C	28.2 °C	
	昼 雨	12:00	24.8 °C	17.8 °C	
2022/04/19 (火)	夕 雨	17:00	24.0 °C	17.6 °C	
	朝 雨	09:00	22.0 °C	16.7 °C	
2022/04/20 (水)	昼 雨	12:00	21.5 °C	18.0 °C	
	夕 雨	17:00	20.9 °C	17.3 °C	
2022/04/21 (木)	朝 晴	09:00	18.8 °C	18.5 °C	
	昼 晴	12:00	18.6 °C	18.8 °C	
2022/04/22 (金)	夕 晴	17:00	18.6 °C	15.1 °C	
	朝 晴	09:00	16.2 °C	18.5 °C	
2022/04/23 (土)	昼 晴	12:00	15.9 °C	20.0 °C	
	夕 曇	17:00	15.9 °C	19.2 °C	
2022/04/24 (日)	朝 曇	09:00	15.3 °C	20.0 °C	
	昼 雨	12:00	15.1 °C	22.0 °C	
2022/04/25 (月)	夕 雨	17:00	15.1 °C	17.9 °C	
	朝 晴	09:00	13.5 °C	19.5 °C	
2022/04/26 (火)	昼 晴	12:00	13.4 °C	24.9 °C	
	夕 晴	17:00	23.6 °C	19.0 °C	
2022/04/27 (水)	朝 曇	09:00	34.2 °C	16.2 °C	
	昼 曇	12:00	34.5 °C	20.8 °C	
2022/04/28 (木)	夕 曇	17:00	35.8 °C	19.0 °C	
	朝 曇	09:00	37.7 °C	22.5 °C	
2022/04/29 (金)	昼 曇	12:00	37.8 °C	26.2 °C	
	夕 曇	17:00	38.1 °C	21.0 °C	
2022/04/30 (土)	朝 晴	09:00	35.3 °C	23.7 °C	
	昼 晴	12:00	35.2 °C	26.9 °C	
2022/05/01 (日)	夕 晴	17:00	35.7 °C	27.4 °C	

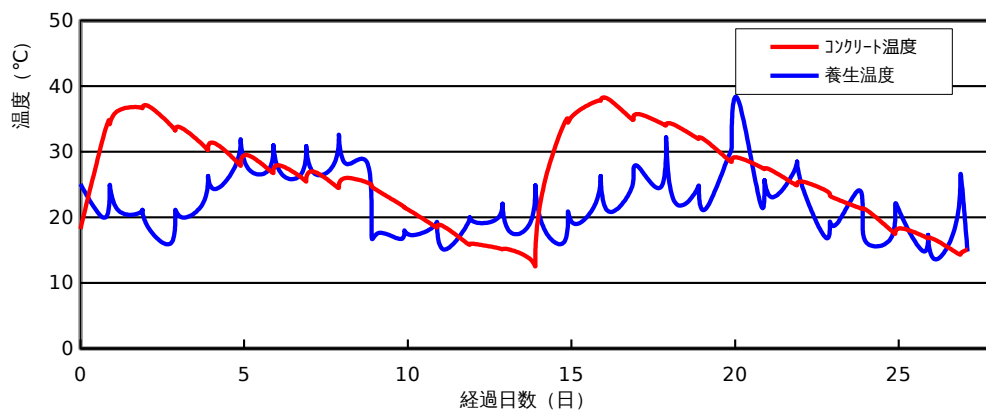
コンクリート打込み管理表 (温度計測その2)

○基本情報

路線・河川・地区等	主要地方道 渋川下新田線	工期	2021/10/14	～	2022/06/30
工事名	補助公共 社会資本総合整備(活力・一般)ボックスカルバート工	工区	小野子1工区		
構造物名	渋川下新田線 ボックスカルバート工				
構造物詳細	函渠工本体(ブロック2)	リフト名	リフト2		

日時	天気	計測時刻	コンクリート温度	養生温度	備考
2022/04/23 (土)	朝	曇	09:00	34.3 °C	24.9 °C
	昼	晴	12:00	34.1 °C	32.2 °C
	夕	曇	17:00	34.2 °C	22.9 °C
2022/04/24 (日)	朝	曇	09:00	32.3 °C	23.7 °C
	昼	曇	12:00	32.1 °C	24.2 °C
	夕	雨	17:00	31.7 °C	21.3 °C
2022/04/25 (月)	朝	晴	09:00	28.9 °C	28.9 °C
	昼	晴	12:00	28.7 °C	32.2 °C
	夕	晴	17:00	29.1 °C	37.8 °C
2022/04/26 (火)	朝	曇	09:00	27.7 °C	22.2 °C
	昼	曇	12:00	27.4 °C	25.5 °C
	夕	曇	17:00	27.2 °C	23.1 °C
2022/04/27 (水)	朝	曇	09:00	25.2 °C	26.7 °C
	昼	曇	12:00	25.1 °C	28.4 °C
	夕	曇	17:00	25.4 °C	24.0 °C
2022/04/28 (木)	朝	雨	09:00	24.1 °C	16.9 °C
	昼	曇	12:00	23.4 °C	19.3 °C
	夕	曇	17:00	22.8 °C	19.0 °C
2022/04/29 (金)	朝	曇	09:00	21.5 °C	24.1 °C
	昼	曇	12:00	21.3 °C	19.4 °C
	夕	雨	17:00	20.8 °C	15.8 °C
2022/04/30 (土)	朝	晴	09:00	18.0 °C	16.9 °C
	昼	晴	12:00	17.7 °C	21.8 °C
	夕	晴	17:00	18.3 °C	20.0 °C
2022/05/01 (日)	朝	曇	09:00	17.1 °C	14.8 °C
	昼	雨	12:00	16.8 °C	17.3 °C
	夕	雨	17:00	16.6 °C	13.6 °C
2022/05/02 (月)	朝	晴	09:00	14.6 °C	19.5 °C
	昼	晴	12:00	14.5 °C	26.6 °C
	夕	曇	17:00	15.1 °C	14.8 °C

コンクリート温度・養生温度計測結果



ひび割れ調査票 (その1)

○基本情報

路線・河川・地区等	主要地方道 渋川下新田線	工期	2021/10/14	~	2022/06/30
工事名	補助公共 社会資本総合整備(活力・一般)ボックスカルバート工			工区	小野子1工区
構造物名	渋川下新田線 ボックスカルバート工				
構造物詳細	函渠工本体(ブロック2)	リフト名	リフト2		

○ひび割れの有無

ひび割れの有無	無
---------	---

○ひび割れ概要

ひび割れ調査票 (その2)

○基本情報

路線・河川・地区等	主要地方道 渋川下新田線	工期	2021/10/14	~	2022/06/30
工事名	補助公共 社会資本総合整備(活力・一般)ボックスカルバート工	工区	小野子1工区		
構造物名	渋川下新田線 ボックスカルバート工				
構造物詳細	函渠工本体(ブロック2)	リフト名	リフト2		

○ひび割れ状況

ひび割れ	No.	No.1	No.2	No.3	No.4	No.5	No.6	No.7	No.8	No.9	No.10	No.11
	位置											
	形状											
	方向											
調査日												
		備考										
補修	補修の有無											
	補修日											
	補修方法											
	備考											

設計，施工対比確認表（その1）

○基本情報

路線・河川・地区等	主要地方道 渋川下新田線	工期	2021/10/14	～	2022/06/30
工事名	補助公共 社会資本総合整備(活力・一般)ボックスカルバート工	工区	小野子1工区		
構造物名	渋川下新田線 ボックスカルバート工				
構造物詳細	函渠工本体(ブロック2)	リフト名	リフト2		

○確実な充填

項目	設計	施工	備考
最小鉄筋間隔	250 mm	250 mm	打込みに影響するもの
最小スランブ	9.5 cm	11.5 cm	設計値/想定値
発注スランブ	12.0 cm	11.8 cm	設計値/実際
流動化剤の後添加有無		無	
打込み時の一時鉄筋移動		無	
コンクリートの施工性		良好	施工者の評価
初期欠陥の有無/程度	豆板	無	有無/程度
	コードジョイント	無	
	沈みひび割れ	無	
補修の有無/方法		無	有無/方法

○ひび割れ抑制

項目	設計	施工	備考
温度ひび割れ検討	対象外	対象外	対象/対象外
温度ひび割れ幅の限界値	mm	mm	
照査方法			
条件	打込み時期	—	冬季
	打込み温度	—	12
	外気温	—	10.3
	リフト高	6.700 m	6.700 m
	セメントの種類	高炉セメントB種	高炉セメントB種
	断熱温度上昇特性	—	—
結果	ひび割れ指数	—	—
	最大ひび割れ幅	— mm	— mm
	最高温度	— °C	— °C
	ひび割れ抑制対策	—	—
	補修の有無/方法		無

○かぶり（厚さ）の確保

項目	設計	施工	備考
最小かぶり ^{*1}	118.0 mm	150.9 mm	
誤差の想定値 ^{*2}	-33.8 mm	-33.8 mm	

*1：施工は非破壊試験による実測値

*2：施工は非破壊試験の測定誤差の想定値

設計，施工対比確認表（その2）

○基本情報

路線・河川・地区等	主要地方道 渋川下新田線	工期	2021/10/14	～	2022/06/30
工事名	補助公共 社会資本総合整備(活力・一般)ボックスカルバート工	工区	小野子1工区		
構造物名	渋川下新田線 ボックスカルバート工				
構造物詳細	函渠工本体(ブロック2)	リフト名	リフト2		

○密実性確保

項目	設計	施工	備考
環境条件	—	冬季	
セメントの種類	高炉セメントB種	高炉セメントB種	
水セメント比	55%以下	55%以下	
空気量	4.0%	4.8%	
養生方法	普通養生	冬季養生	

○排水・防水対策

項目	設計	施工	備考
防水対策の有無	無	無	
セメントの種類	高炉セメントB種	高炉セメントB種	